



Résidence médicalisée

Palmera

Sanary-sur-Mer

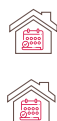
NOS ATOUTS +

- À deux pas du port et de la baie de Portissol
- Situation au cœur de la ville, proche du marché et des commerces
- Résidence entièrement climatisée
- Chambres et suite spacieuses, certaines avec terrasse privative
- Équipe formée à la méthode Montessori
- Équipements dédiés à la rééducation/réadaptation
- Unité de vie Alzheimer et troubles apparentés

NOS FORMULES D'ACCUEIL ET D'ACCOMPAGNEMENT



Entrée rapide



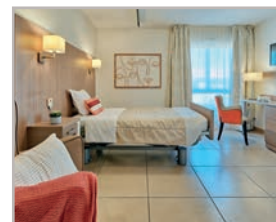
Séjour permanent



Court séjour



Unité Alzheimer



NOS OFFRES D'HÉBERGEMENT



Chambres individuelles



Chambres doubles/couples



Suite avec espace salon et terrasse privative

NOS SERVICES INCLUS



Hébergement



Restauration



Animation



Wifi



Parking visiteurs



Climatisation intégrale



Bibliothèque



Espace multisensoriel



Salle de kinésithérapie



Jardin thérapeutique



NOS SERVICES À LA CARTE



Coiffure



Pédicurie



Repas invités



NOS SERVICES +

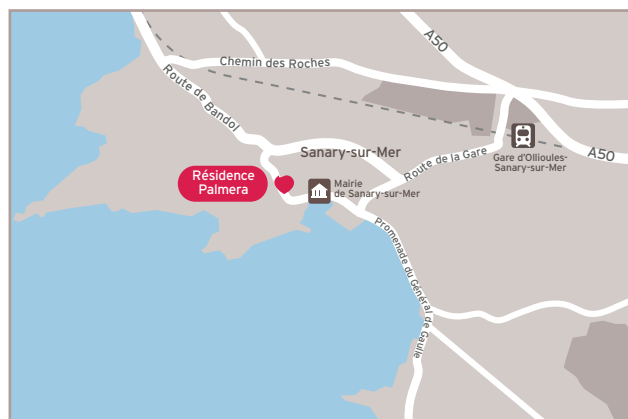
Vous souhaitez rendre visite à votre famille, faire une course, aller à un rendez-vous...

Notre agence DomusVi Domicile de Toulon vous propose un service d'accompagnement. Tél. : 04 27 04 27 80



PRENEZ RENDEZ-VOUS AU 04 94 07 88 88 ET VENEZ NOUS RENCONTRER

- **En voiture - Parking visiteurs**
Facilement accessible depuis l'autoroute A50, sortie n° 12 (en provenance de Marseille et La Ciotat), sortie n° 13 (en provenance de Nice et Toulon)
- **En train**
Gare SNCF Ollioules - Sanary-sur-Mer à 1,5 km



Résidence Palmera

67 avenue de la Résistance - 83110 Sanary-sur-Mer

Tél. : 04 94 07 88 88 - Fax : 04 94 34 23 12

palmera-sanary@domusvi.com - www.residencepalmera.com



DÉCOUVREZ

La Résidence Palmera est installée au cœur de ville de Sanary-sur-Mer, à deux pas du port et de la baie de Portissol.

De construction récente, elle dispose d'espaces de vie spacieux et lumineux et elle est entièrement climatisée.

Ses grandes terrasses aménagées offrent un environnement ensoleillé et permettent de profiter de moments de calme.

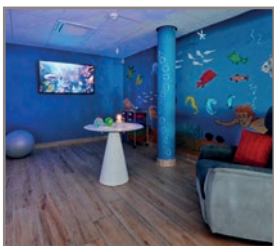
Proche des commerces et du marché, la résidence est par ailleurs facilement accessible par le réseau routier et elle dispose d'un parking pour les visiteurs.



INSTALLEZ-VOUS

Votre résidence propose des espaces de vie et de détente alliant convivialité et sécurité.

- Grandes terrasses aménagées
- Terrain de pétanque
- Espaces intérieurs spacieux et lumineux
- Salons d'activités et de détente, piano



LAISSEZ-NOUS PRENDRE SOIN DE VOUS

Notre équipe soignante vous accompagne tout au long de votre séjour.

Votre projet de soin personnalisé sera établi avec attention et réévalué aussi souvent que nécessaire. Par ailleurs, la résidence propose :

- Salle kinésithérapie, jardin thérapeutique, espace multisensoriel
- Ateliers à visée thérapeutique : gymnastique douce, mémoire, stimulation cognitive, danse thérapeutique, médiation animale...



ANIMEZ VOTRE QUOTIDIEN

Un programme varié selon vos envies :

- Animations originales : réveil musculaire, Tai Chi, épicerie ambulante, semaine du bien-être, café des amis, écriture de contes et de poésies...
- Activités divertissantes : revue de presse, jeux de société, loto, lecture, création manuelle...
- Activités intergénérationnelles avec les enfants des écoles des environs
- Sorties : promenade en ville, courses au marché, petit déjeuner sur le port...



GOÛTEZ AUX PLAISIRS DE LA TABLE

Nous vous proposons des repas variés et savoureux cuisinés selon des menus élaborés par une diététicienne.

- Petit-déjeuner servi en chambre
- Déjeuner et dîner servis au restaurant



PERSONNALISEZ VOTRE UNIVERS

Pour vous sentir bien dans votre chambre, vous pouvez y recréer votre environnement personnel en y apportant du petit mobilier et des objets de décoration.

Les chambres sont équipées de :

- Salle d'eau privative avec douche à l'italienne
- Lit médicalisé, mobilier adapté et système d'appel
- Toutes les chambres sont climatisées et certaines disposent d'une terrasse



GARDEZ LE CONTACT

Parce qu'il est essentiel que vous conserviez un lien régulier avec votre famille et vos proches, nous mettons tout en œuvre pour favoriser vos échanges avec eux.

- Espace pour déjeuner avec vos proches
- Invitation des familles aux événements festifs
- Appels vidéo (Skype, WhatsApp...)
- Échanges de messages, photos et vidéos avec notre application FamilyVi